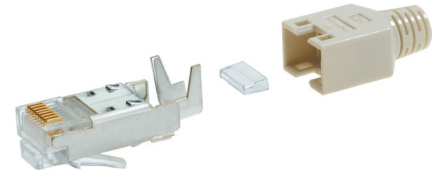


Connector RJ45 CAT.5 Hirose TM11

■ 제품개요

- 차폐 버전
- 고품 및 유연성 도체에 적합
- 구부림 방지 장치 및 안내판 포함
- 구부림 방지 장치 : 베이지색
- 최대 외피 직경 : 5,8 mm

■ 승인(규범 참고 자료)



Part number	Article designation	PU
CE6321	Connector RJ45 CAT.5 Hirose TM11	50 pieces

Hirose is a registered trademark of the HIROSE ELECTRIC Group
Also further different-coloured versions available.

■ Accessories

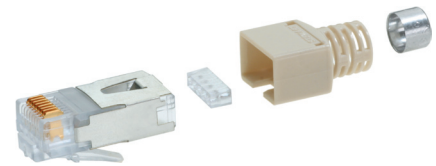
- Crimping tool RJ45 Hirose see page 408

Connector RJ45 CAT.5 Stewart SS37

■ 제품개요

- 차폐 버전
- 구부림 방지 장치 및 안내판 포함
- 구부림 방지 장치 : 밝은 회색
- 최대 외피 직경 : 5,72 mm

■ 승인(규범 참고 자료)



Part number	Article designation	PU
CE6323	Connector RJ45 CAT.5 Stewart SS37	50 pieces

Stewart is a registered trademark of Bel Fuse Inc.
Also further different-coloured versions available.

■ Accessories

- Crimping tool RJ45 Stewart see page 408

Field-Terminable Connector RJ45 CAT.5e FM45

■ 제품개요

- 차폐 버전
- FM45는 도구 없이 교환이 가능한 필드 종단형 RJ45 커넥터로서, IDC 접속 및 CAT.5e 성능이 가능. 8핀 연결부는 재전환이 가능하고, 장력 및 진동 저항성을 가진. 접속 블록은 케이블 스크린 여부에 상관없이 케이블 직경 최대 8mm까지 수용
- 제한적으로 AWG23 - 26, AWG22에 적합
- 60352-4에 준하는 IDC/피어싱 단자

- 고품 및 유연성 도체에 적합
- 산업용 장비에 사용 적합
- 방지 유형 : IP20

■ 승인(규범 참고 자료)



Part number	Article designation	PU
21700540	Field-Terminable Connector RJ45 CAT.5e FM45	1 piece

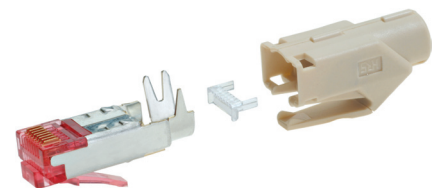
Connector RJ45 CAT.6 Hirose TM21

■ 제품개요

- 최대 250MHz까지 채널 E등급
- 완전 차폐
- 도체 : Ø 0,5mm 고품선, AWG 24 & 26 연합 케이블, 안내판 직경 1,1mm 선 허용, 외피 외경 : 6,6mm
- 용이한 작동
- 구부림 방지 장치 및 안내판 포함

- 구부림 방지 장치 : 베이지색
- 고품 및 유연성 도체에 적합

■ 승인(규범 참고 자료)



Part number	Article designation	PU
CE6324	Connector RJ45 CAT.6 Hirose TM21	50 pieces

Hirose is a registered trademark of the HIROSE ELECTRIC Group
Also further different-coloured versions available.

■ Accessories

- Crimping tool RJ45 Hirose see page 408